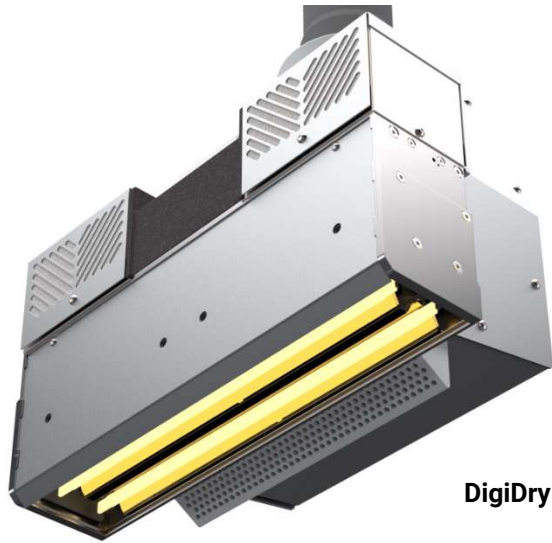


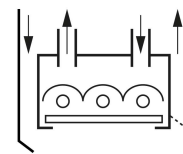
DigiDry – Die Power-Kanonen für große Multipass-Anlagen



DigiDry 6/10/13

Leistungsdaten:

- 2x 4.2 kW Emittter
- 330 mm Bahnbreite
- Power-Reflektor (Spezialbeschichtung)
- Integrierte Turboluftdüse
- Absaugung integriert 300 W
- getakteter Betrieb



DigiDry-Module:

sind für digitale Multipass-Anwendungen konzipiert!

Kurz Beschreibung:

Die ideale Anwendung ist die paarweise beidseitige Montage auf Druckköpfen. Über eine Lambda Steuerung ist ein energieeffizienter Ein-Aus-Betrieb beider Module möglich. Dank seiner Leichtbauweise ist das Modul trotz integrierter Gebläse für den Multipass Zyklus geeignet. Multipass Druckanlagen benötigen anschließend **keine zusätzliche Trocknung**. Die Dämpfe werden direkt aus dem Druckbereich mit dem starken Gebläse abgesaugt

Die gedruckten Produkte können sofort weiterverarbeitet werden.

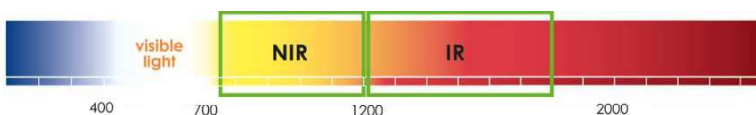
Ideal sind diese Versionen direkt an Handlings Einheiten zu installieren

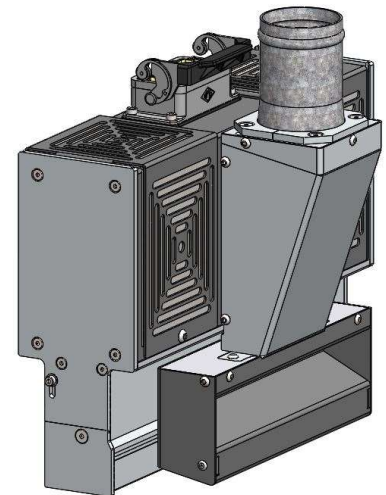
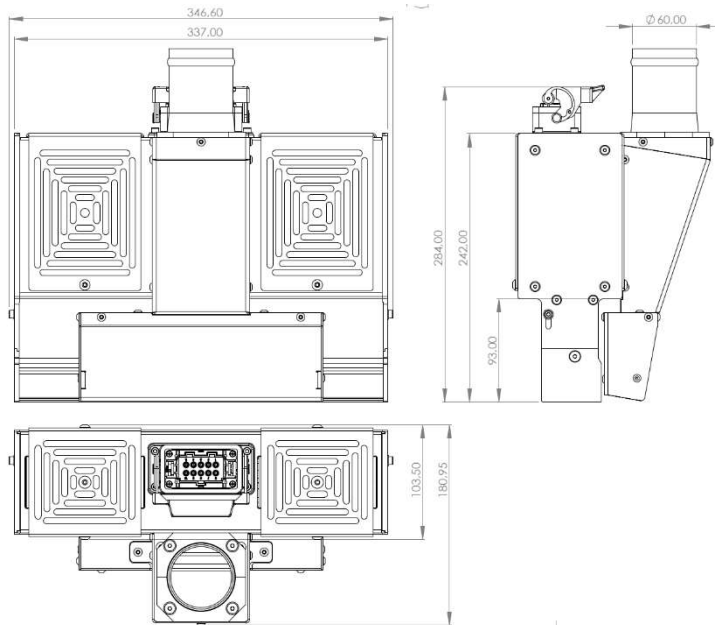
Produkteigenschaften:

- Strahlungseffizienz durch optimierte Geometrie des Reflektors
- Strahler geschirmt durch hitzefeste Spezialglasscheibe
- Aufgesetzte Kühlgebläse
- Integrierte einstellbare Luftdüse
- Wellenlängenmaximum bei 900nm (3000K Farbtemperatur)
- Leicht montierbar durch Gewinde für Halterung
- Starke Absaugung der Dämpfe
- Luftmanagement patentiert

Technologie:

- Gute Eindringung in Nassfilm und in die Tiefe der Beschichtung
- Keine Hautbildung
- Evaporieren der Lösemittel
- Luftmanagement patentiert





Produktvorteile:

- Sehr kompakte Bauform
- Emitter lange Lebensdauer
- Ökonomisch und energieeffizient
- Prozessoptimierung durch Steuerung
- Luftmanagement patentiert
- Mithilfe einer Absaugvorrichtung werden Feuchtigkeit und Lösemitteldämpfe vom Produkt entfernt und dadurch die Trocknung unterstützt.

Optionen:

- Steuerung kann mit digitalen Thyristoren ausgerüstet werden, damit unterschiedliche Fahrmodi.
- Für einen unterschiedlichen Bedarf an Flächenleistung können die **DigiDry**-Module mit NIR-Strahlern unterschiedlicher Stärke ausgestattet werden. Alternativ können die Module mit MIR-Strahlern (1200 nm) ausgerüstet werden.

Modellübersicht DigiDry 6/10/13

| Typenbezeichnung | Anzahl NIR-Strahler | Betriebsspannung [V] | Nennleistung [kW] NIR | Nennleistung [kW] MIR | Bestrahlte Fläche [mm] | Flächenleistung [W / cm ²] |
|------------------|---------------------|----------------------|-----------------------|-----------------------|------------------------|--|
| DigiDRY 6-1 LD | 1 | 400 | 1,85 / 2,8 | - | 125 x 40 | |
| DigiDRY 6-2 LD | 2 | 400 | 3,7 / 5,6 | - | 125 x 80 | |
| DigiDRY 10-1 LD | 1 | 400 | 2,9 / 4,4 | 2,25 | 259 x 40 | |
| DigiDRY 10-2 LD | 2 | 400 | 5,8 / 8,8 | 2,25 | 259 x 80 | |
| DigiDRY 13-1 LD | 1 | 400 | 4,2 / 6,0 | 2,5 | 370 x 40 | |
| DigiDRY 13-2 LD | 2 | 400 | 8,4 / 12 | 2,5 | 370 x 80 | |

09-2024 Die angegebenen Daten dienen allein der Produktbeschreibung. Aufgrund stetiger Weiterentwicklung unserer Produkte kann eine Aussage über eine bestimmte Beschaffenheit oder eine Eignung für einen bestimmten Einsatzzweck aus unseren Angaben nicht abgeleitet werden. Die Angaben entbinden den Verwender nicht von eigenen Beurteilungen und Prüfungen. Es ist zu beachten, dass unsere Produkte einem natürlichen Verschleiß- und Alterungsprozess unterliegen.