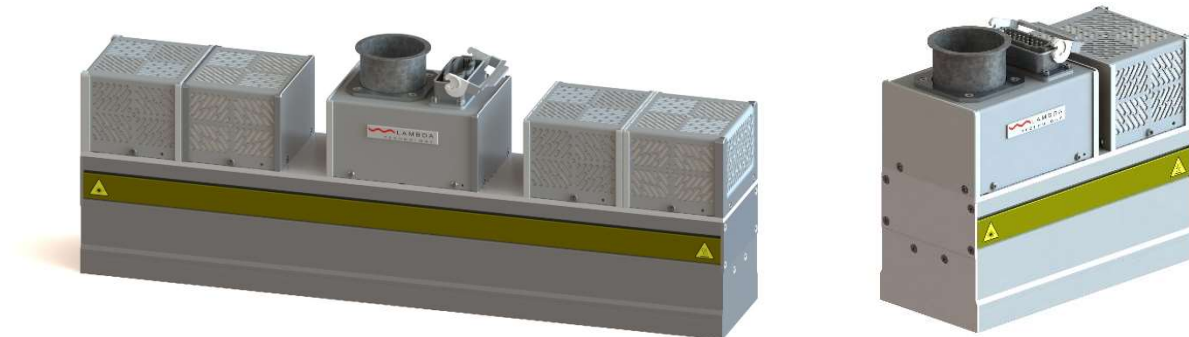


## PowerHeat ECO 6 bis 27 inch



### Einsatzgebiete:

Der PH M Eco ist geeignet als Single Pass-Trocknungsmodul für den Digitaldruck. PH M Eco-Module emittieren NIR-Strahlung mit mittleren Leistungsdichten und sind daher für temperatursensitive Substrate geeignet. Ein weiterer Einsatzbereich ist die Härtung von Einbettmedien für temperatursensitive Komponenten.

### Produkteigenschaften:

- Strahlungseffizienz durch optimierte Geometrie
- Strahler geschirmt durch hitzefeste Spezialglasscheibe
- Einfache mechanische Integration mit Montageklammern
- Wellenlängenmaximum bei ca. 900 nm (bei Maximalleistung)
- Anpassungsfähig durch sechs Strahlerlängen und mehrere Strahlerstärken

### Optionen:

#### Strahlerstärken:

Bei jeder Modulbreite Standardmodell möglich und Enhanced Version mit stärkeren Strahlern.

#### Ausrüstung mit MIR-Strahlern möglich:

Für manche Prozesse werden größere Wellenlängen benötigt. Für die PowerHEAT Eco-Module stehen daher auch mittelwellige Strahler (Wellenlängenmaximum ca. 1300 nm) zur Verfügung.

### Aufgesetzte Kühlgebläse

Die Frischluftgebläse zur Kühlung der Module sind direkt auf das NIR-Modul aufgesetzt. Dadurch entsteht eine sehr kompakte Bauweise.

### Zubehör:

#### Seriensteuerung UC Controller S

Zusammen mit einer kompakten Steuereinheit wird der PowerHEAT Eco zum Komplettsystem. Mit einer Steuereinheit können mehrere NIR-Module betrieben werden. Die Systeme sind modular zu konfigurieren und aufzubauen.

### Modellübersicht PowerHEAT ECO 6-27 inch:

| PH M Eco (inch) | IP | Strahler NIR [kW] | Strahler MIR [kW] | Armblöcke | Bestrahlte Fläche [mm] |
|-----------------|----|-------------------|-------------------|-----------|------------------------|
| 6 Standard      |    | 1,85              | -                 | nein      | 130 x 125              |
| 6 Enhanced      |    | 2,8               | -                 | nein      | 130 x 125              |
| 10 Standard     |    | 2,15 / 2,9        | 2,25              | nein      | 130 x 259              |
| 10 Enhanced     |    | 4,4 / 5,2         | 2,25              | nein      | 130 x 259              |
| 13 Standard     |    | 4,2               | 2,5               | nein      | 130 x 370              |
| 13 Enhanced     |    | 6,0               | 2,5               | nein      | 130 x 370              |
| 16 Standard     |    | 3,95 / 5,1        | 4,0               | nein      | 130 x 444              |
| 16 Enhanced     |    | 7,8 / 9,75        | 4,0               | nein      | 130 x 444              |
| 23 Standard     |    | 7,0               | 4,1               | nein      | 130 x 600              |
| 23 Enhanced     |    | 10,0              | 4,1               | nein      | 130 x 600              |
| 27 Standard     |    | 7,0               | -                 | nein      | 130 x 734              |
| 27 Enhanced     |    | 10,0              | -                 | nein      | 130 x 734              |

**Bestrahlte Fläche:** Mindestwert; vom Abstand zur Glasscheibe abhängig; weitere Anpassung in Größe und Form durch Verwendung einer Blende möglich

**Nennleistung:** Die PH M Eco können mit verschiedenen Strahlerstärken ausgestattet werden.